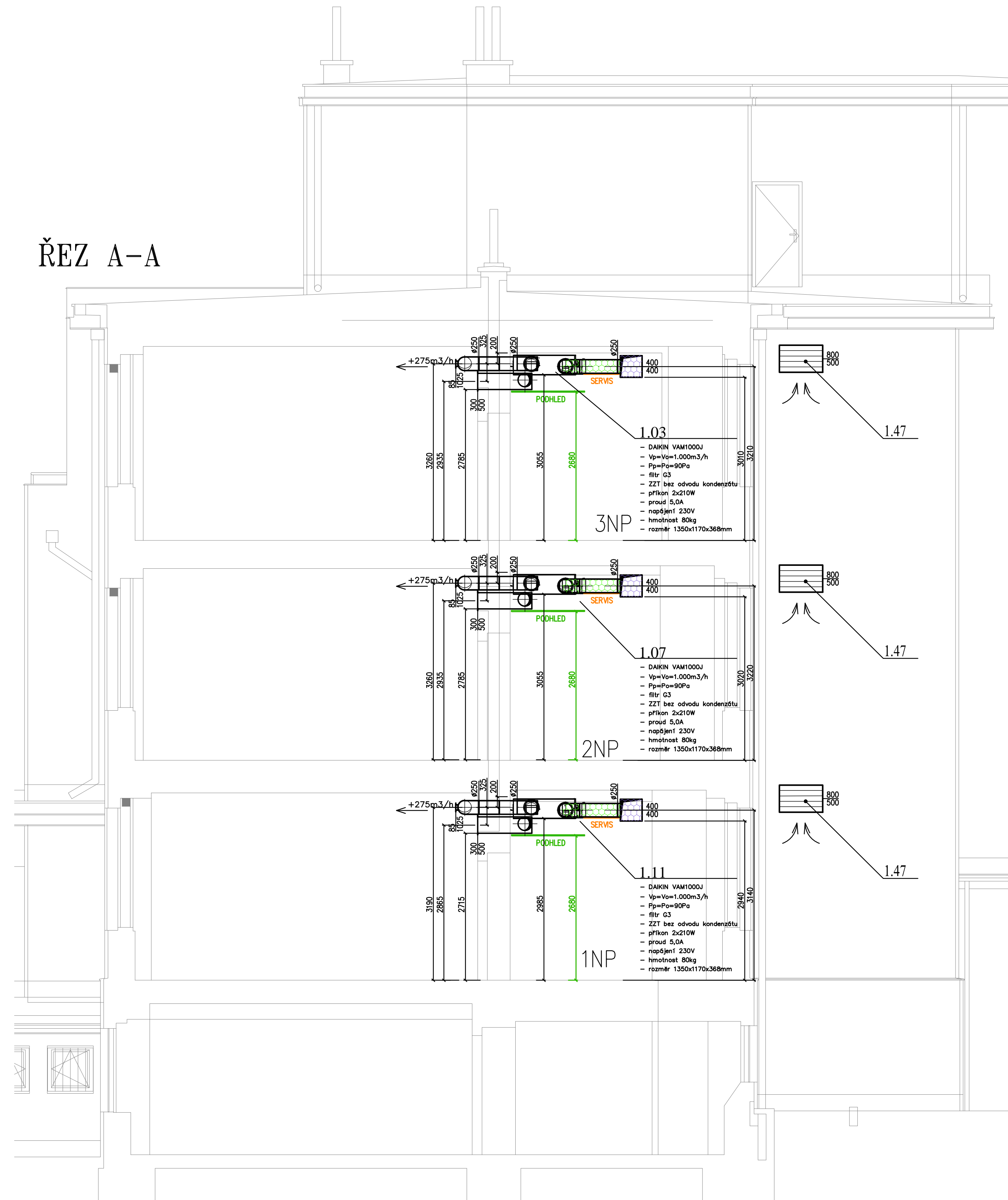
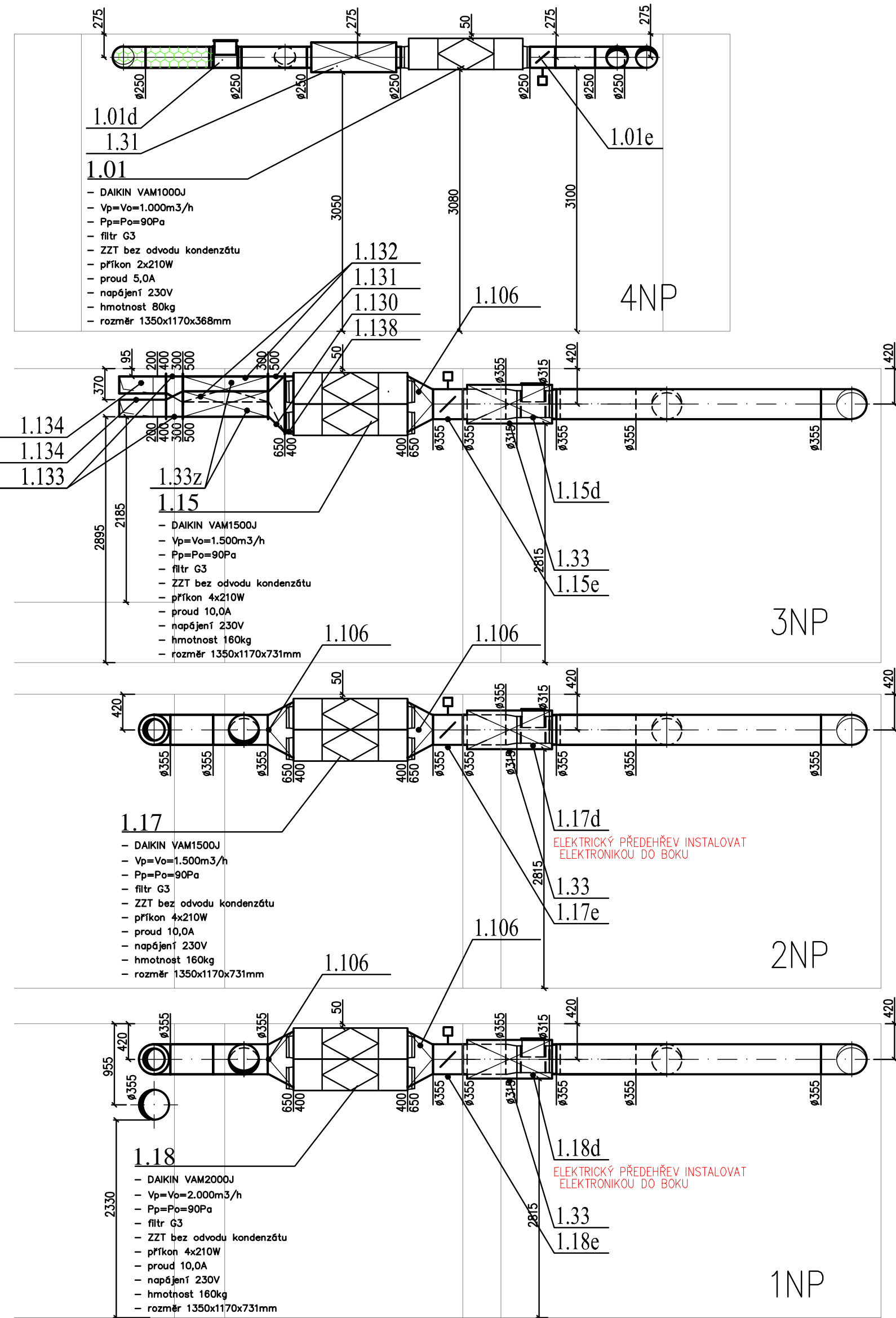


ŘEZ A-A



ŘEZ B-B



POZNÁMKY:

- Polohy VZT distribučních elementů v podhledech nutno při realizaci zkoordinovat se všemi profesemi včetně koordinace s podhledem.
- Revizní otvory provést dle dispozice na výkrese.
- Stavební průsypy pro 4-línové potrubí vytvořit o min 100mm a u kruhového potrubí o min 50mm větší než rozměr potrubí.
- Ustanovení kabelového ovladače VZT jednotek konzultovat s uživatelem objektu.
- Profese elektro provede motorické napojení veškerých prvků včetně uzemnění veškerých prvků.
- Stavba zajišťí transportní cestu pro dopravu veškerých komponentů na místo instalace.
- Stavba provede instalaci veškerých podhledů po instalaci VZT rozvodů a VZT jednotek.

	TEPELNÁ IZOLACE – kaučuk s Al fólií a samolepem
	ALP potrubí
	POŽÁRNÍ ÚSEKY

VED. PROJEKTANT	Renata Kottlová		Ondřej – Meissner spol. s r.o. Hrdlořežská 3, 190 00 Praha 9 Tel. 266 315 256 IČO: 45807159
ZODP. PROJEKTANT	Ing. M. Ondřej		
VYPRACOVAL	Ing. M. Žizkovský		
KRESLIL	Ing. M. Žizkovský		
INVESTOR:	Dvořákovo gymnázium Kralupy nad Vltavou; Dvořákova n.čm.800	FORMAT	6x A4
NAZEV AKCE	Dvořákovo gymnázium Kralupy nad Vltavou VZDUCHOTECHNIKA	DATUM	13/08/2020
		STUPEŇ	DSKP
		ČÍSLO ZAKÁZKY	20037
		SPECIALIZACE	VZT
NAZEV VÝKRESU	ŘEZY A,B	MĚŘITKO	1:50
		ČÍSLO VÝKRESU	V5